

Savoir Fournisseurs

LES PAILLAGES

Mieux connaître pour mieux conseiller



Parce qu'il entraîne l'utilisation de moins de produits, moins d'arrosage, moins d'engrais, le paillage est un produit très tendance ! C'est aussi ce qu'ont confirmé des professionnels de la CAS* réunis le 15 Novembre en table ronde par l'association des journalistes du jardin et de l'horticulture. L'occasion aussi de lever quelques idées fausses et de parfaire la connaissance de ces produits...

Agnès Guillaumin

Sans être vraiment nouveau, le marché du paillage est encore assez neuf. Pailler est certes une pratique ancienne pour les jardiniers habitués depuis longtemps à apporter du fumier plus ou moins paillé sur les cultures à amender et à protéger. Pourtant, la mise sur le marché pour les professionnels puis pour les particuliers d'écorces de pin n'a débuté qu'en 1986 et s'est diversifiée dans les années 2000.

Les avantages du paillage

Le paillage a pour intérêt n°1 de limiter les mauvaises herbes tout en évitant l'évaporation et en protégeant le sol. Il protège le sol du gel et de la chaleur. Il limite aussi les arrosages et évite la dégradation et le lessivage du sol (moins de battance et moins d'érosion). En cela, il favorise ainsi la vie du sol et le développement des racines. Certains paillages peuvent apporter de la matière organique en se dégradant. Beaucoup ont aussi un effet décoratif.

Classification et normalisation

La plupart des paillages entrent dans la norme des supports de culture (NFU 44/551) ou des amendements (NFU 44/051). Certains sont en plus certifiés Afnor (NF 142).

On distingue les paillages en nappe de paillages en particules formés d'agrégats. Ces derniers sont divisés en paillages organiques et en paillages minéraux.

Les paillages organiques :

- Ecorces de pin maritime qualité NF142 ou Déco en calibre 10/25 ou 20/40 mm
- Ecorces de pin maritime qualité paillage calibre 10/25, 20/40 mm
- Ecorces de pin maritime qualité paillis ou mulch calibre 10/40 mm
- Ecorces d'autres résineux calibre type 10/40 mm
- Ecorces de feuillus (ex :peuplier)
- Mélanges d'écorces

- Plaquettes de bois (de résineux ou de feuillus, couleur naturelle ou colorée)
- Paille de chanvre
- Paille de lin
- Paille de miscanthus
- Coques de cacao
- Cosses de sarrasin
- Chips de coco

Les paillages minéraux :

- Pouzzolane
- Ardoise
- Schiste expansé
- Billes d'argile
- Brique pilée

Le prix ?

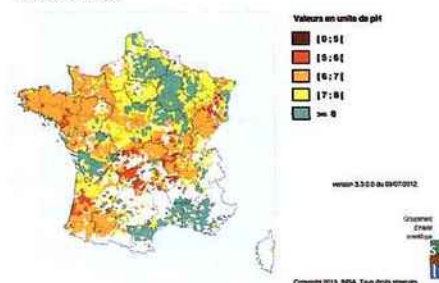
Le monde du bois-énergie et des paillages est assez imbriqué. Certaines matières (plaquettes, miscanthus) servent à la fois de combustible et de paillage... La CAS a cependant pu établir une estimation du coût par m² sur 3 ans. Il peut varier de 5€ pour des écorces ou des plaquettes de bois à plus de 30€ pour les cosses de sarrasin.

La question de l'acidification

Les écorces de pin sont réputées à tort acidifier le sol. L'effet sur le pH du sol est aussi la principale interrogation des consommateurs éclairés et un frein à la vente ! Philippe Chery de l'Enitab de Bordeaux rappelle que le pH optimal de culture d'un sol pour les plantes n'est pas

neutre mais légèrement acide (6,5). Et qu'un apport d'écorces sur un sol qui n'est pas acide au départ, soit la plupart des sols français, n'a aucun effet.

Médiane des teneurs en pH eau de l'horizon de surface des sols agricoles — Période début 2005 à fin 2009



La carte du pH des sols —montre que la France présente une majorité de sols neutres ou calcaires et très peu de sols acides. (extrait état des sols en France 2011)

Les différences entre les paillages

A chaque paillage, ses propres paramètres et son usage précis. La vitesse de dégradation est rapide pour les coques de cacao et les cosses de sarrasin, lente pour les écorces et infinitésimales pour les paillages minéraux. La durée de vie est très variable : de 2 ans pour les pailles, 5 ans pour les écorces, et très longue pour les minéraux. La plupart des paillages organiques sont incorporés en fin de vie contrairement aux paillages minéraux. Enfin, pour les cultures annuelles et le potager, les pailles (chanvre, lin, miscanthus) les coques de cacao, les cosses de sarrasin et les chips de coco seront préférés aux écorces et aux paillages minéraux. Ces derniers étant dédiés aux cultures plus longues...

*Chambre syndicale des amendements organiques et supports de culture

Les bons conseils de mise en œuvre

- Partir d'un sol propre
- Si possible décaisser et bordurer la zone à pailler
- Respecter l'épaisseur préconisée
- Désherber régulièrement à la main (très facile)
- Fertiliser par arrosage ou épandage
- Incorporer éventuellement au sol en fin de cycle