

## Plus de souplesse pour éclairer les cultures

C 75 DIM

Le fournisseur nordique Valoya élargit sa gamme de luminaires LED pour l'horticulture avec ce modèle mesurant 5 pieds (1 475 mm) de longueur. Il vient s'insérer entre deux modèles mesurant 1,2 et 1,8 m de longueur. La gamme C est celle qui est réservée aux plantes demandant de grosses intensités lumineuses. Elle est disponible dans plusieurs spectres lumineux.

Elle est disponible dans plusieurs spectres lumineux. Valoya, Helsinki (Finlande).



## Pour infiltrer l'eau sur place

ACO INFILTRATION LINE

La firme allemande ACO, qui dispose d'une filière en France, propose des modules de stockage de l'eau à enterrer qui la diffuse ensuite lentement dans le sol. Les blocs sont constitués de laine de roche fondue. L'eau s'écoule à travers des drains perforés, intégrés aux blocs, qui favorisent l'infiltration et contribuent à une irrigation homogène. Ils mesurent 100 x 60 x 20 cm et peuvent stocker 112 litres d'eau.

ACO France, Notre-Dame-de-l'Isle (27).



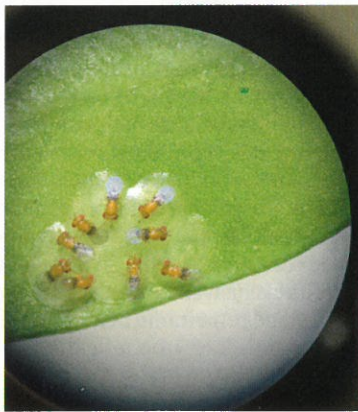
## Des substrats biologiques moins sensibles aux sciarides

PROCESS TERRAKTIV®

Dans le cadre d'un projet de recherche européen, Klasmann-Deilmann et l'université d'Osnabrück, en Allemagne, ont enquêté sur les causes d'infestation de sciarides, en particulier dans les cultures biologiques. Les résultats ont permis de développer une solution de substrat qui réduit le développement de sciarides jusqu'à 80 %. Les substrats classiques sont composés de compost vert, de fibre de coco et de bois qui fournissent des conditions de développement favorables. La composition des substrats UAB Klasmann® a donc été modifiée pour que les larves soient privées de leur source de nourriture naturelle. L'utilisation du compost vert issu du process qualité TerrAktiv® permet d'obtenir d'excellents résultats techniques (pouvoir nutritif et richesse en acides aminés) en limitant les dégâts occasionnés par les sciarides.

Klasmann-Deilmann France, Bourgoin-Jallieu (38).

## Des trichogrammes à l'assaut de la pyrale du buis



TRICHOTOP BUXUS

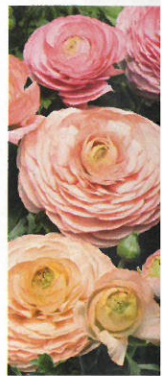
Biotop étoffe sa gamme pour les espaces verts avec Trichotop Buxus. Il se présente sous forme de diffuseurs renfermant des milliers de trichogrammes, micro-hyménoptères qui parasitent les œufs pondus par les papillons de la pyrale du buis (*Cydalima perspectalis*). Les diffuseurs se posent dans le buis pendant la période de vol du papillon. Pour savoir quand les installer, il est conseillé de mettre un piège de détection avec une phéromone spéciale pyrale du buis. Dès les premières captures, il faut commander les trichogrammes. Biotop, Livron-sur-Drôme (26).



## Un port tr

RANUNCULUS A: 'MAGIC' PINK & E

Ce cultivar à saumonés de grandes fleurs courtes. Son port sans régulateur de production est de 10 cm, facile Syngenta FloriP Les Ponts-de-Cé



## Des fleurs

CHRYSANTHEMUM

Ce cultivar à coloris moderne idéal pour la fleur Brandkamp, Isse (Allemagne).



**lien**  
HORTICOLE

# OFFRE SPÉCIALE D'ABONNEMENT

OUI, je m'abonne et je choisis la formule

1 an - 43 numéros

au prix de 125 € TTC seulement au lieu de 172 €.

+ la Newsletter hebdomadaire « le lien horticole la lettre » par mail.

+ les services réservés sur [www.lienhorticole.fr](http://www.lienhorticole.fr)

2 ans - 86 numéros

au prix de 221 € TTC au lieu de 344 €, soit 123 € de réduction.

+ la Newsletter hebdomadaire « le lien horticole la lettre » par mail.

+ les services réservés sur [www.lienhorticole.fr](http://www.lienhorticole.fr)

Je souhaite recevoir mon abonnement à l'adresse suivante :

M.  M<sup>me</sup>

Nom \_\_\_\_\_ Prénom \_\_\_\_\_

Société \_\_\_\_\_ Adresse \_\_\_\_\_

Code Postal | | | | | Commune

Je vous règle par :

Chèque bancaire joint à l'ordre du LIEN HORTICOLE

Carte bancaire n° : \_\_\_\_\_

Date de validité \_\_\_\_\_ Cryptogramme \_\_\_\_\_

Signature CB



ABON

Par courrier  
Renvoyez ce  
et accompagnez  
enveloppe at  
Le Lien Hor  
35 000 2